



LA NOUVELLE GAMME D'OUTILS SUR BATTERIE
QUI RÉVOLUTIONNE VOS CHANTIERS

ARCHITECTURE

Projets Réalisations Urbanisme Culture Profession Résultats de concours

HAUTS-DE-SEINE

Centre horticole - Philippe Rizzotti Architecte

COURBEVOIE (92)

Destiné à la logistique et la production pour le service des espaces verts et de l'environnement de la ville, l'équipement va quitter le voisinage du parc de Bécon pour un site plus approprié aux besoins actuels.

Réservé aux abonnés

LE MONITEUR

22 Octobre 2021 |
00h01

1 min. de lecture

Ajouter à Mon actualité



© PHILIPPE RIZZOTTI ARCHITECTE

SÉLECTIONNÉ POUR VOUS



Collège - LA Architectures

Patinoire - Dubuisson Architecture

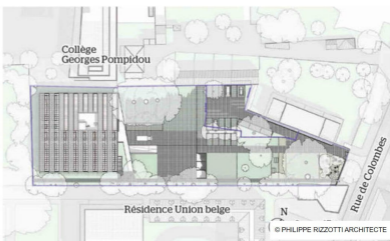
Laboratoires - Traos Architectes

Le projet. Lieu de travail mais également de sensibilisation à la botanique et de formation pédagogique du public, il héberge un programme clair dans un objet simple : un socle minéral inséré dans le terrain sur lequel est posé le grand volume transparent des serres qui accueille, à l'angle nord-est, les bureaux des agents dans une construction en bois modeste et confortable. L'implantation à l'ouest de la parcelle permet de superposer les serres aux espaces de stationnement et de stockage dans une emprise plus compacte, de réaliser une barrière acoustique naturelle pour protéger les logements voisins, d'organiser un parcours lisible et de préserver la majorité des arbres existants.

Opération : reconstruction du centre horticole municipal. **Maître d'ouvrage :** Ville de Courbevoie. **Programmiste :** Artella (Saint-Ouen-sur-Seine). **Equipe lauréate :** Philippe Rizzotti Architecte, mandataire (Paris) ; Territoires, paysagiste (Besançon) ; Carrière Didier Gazeau, BET structure (Paris) ; Geonomia, BET fluides et environnement (Caudry) ; Eleven Conseil, économiste (Treffort) ; Cabinet de conseil Vincent Hedont (CCVH), acousticien (Bordeaux) ; IPE Ara, BET serres (Ambronay). **Surface :** 1 700 m² de surface utile (SU) bâtie et 2 130 m² de surface extérieure. **Estimatif travaux :** 3,5 M€ HT. **Calendrier prévisionnel :** études, de novembre 2021 à l'automne 2022 ; travaux, du printemps 2023 à l'été 2024 ; livraison, septembre 2024.



© PHILIPPE RIZZOTTI ARCHITECTE



© PHILIPPE RIZZOTTI ARCHITECTE